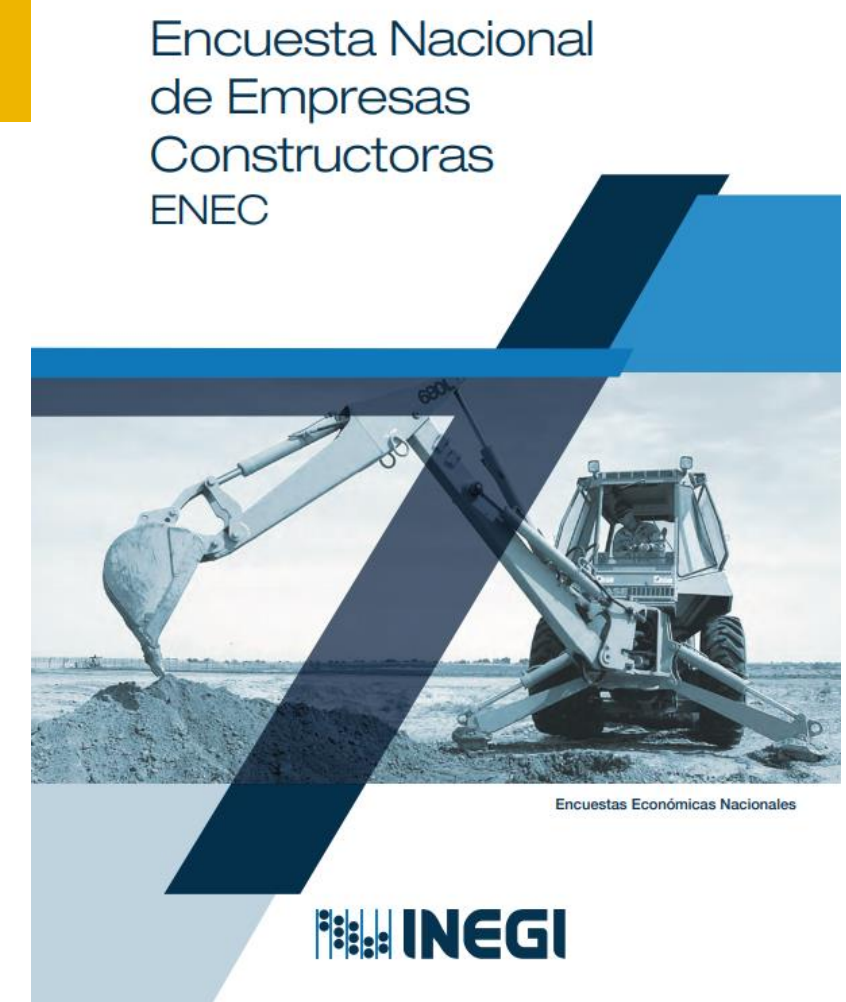
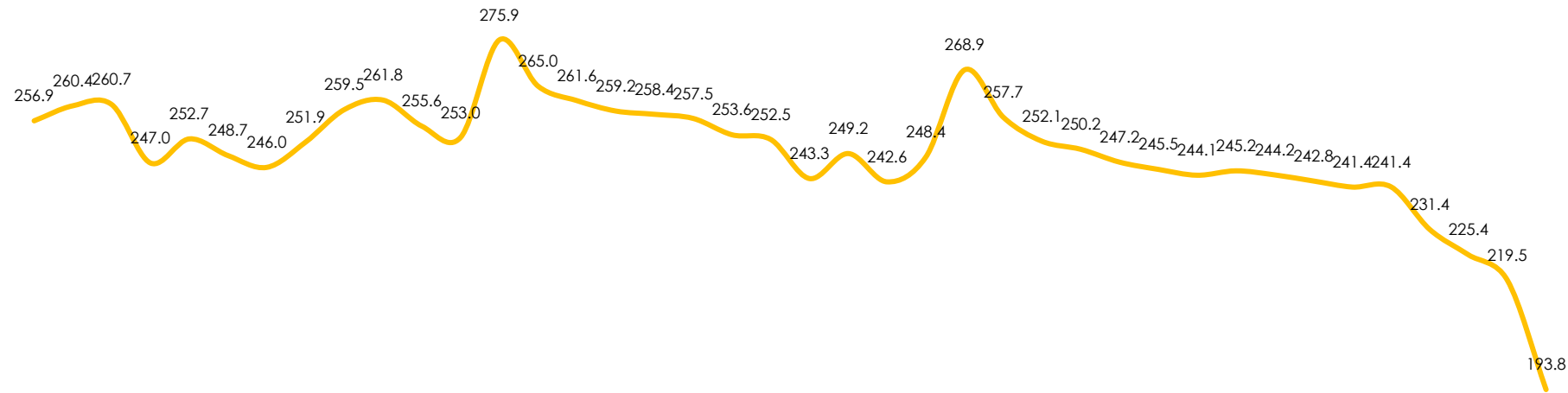


- El Instituto Nacional de Estadística y Geografía (INEGI) levanta mes con mes la **Encuesta Nacional de Empresas Constructoras (ENEC)** con el objetivo de **generar información estadística confiable que permita conocer la evolución y comportamiento de la actividad económica que realizan las empresas constructoras a nivel nacional.**
- Esta encuesta **se levanta en empresas** dedicadas principalmente a la **edificación**; a la **construcción de obras de ingeniería civil** y a la **realización de trabajos especializados para la construcción.** De igual manera se capta información de **empresas dedicadas a la supervisión de la construcción de las obras.**
- Concretamente, las **empresas dedicadas a las actividades mencionadas** por su magnitud e importancia **están registradas en los directorios de las cámaras empresariales en la materia y Censos Económicos (CE).**
- **Permite obtener información sectorial y con desglose por entidad federativa.**

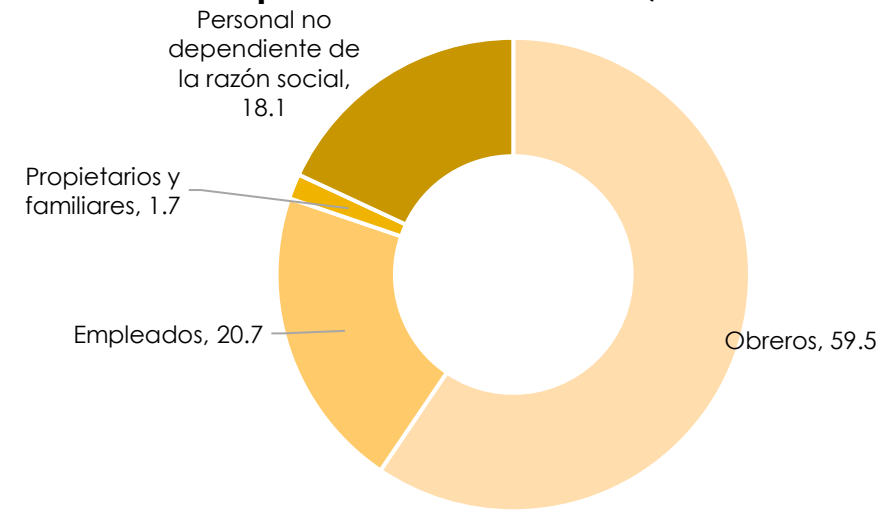


Personal ocupado en empresas de edificación. ENEC, abril 2020

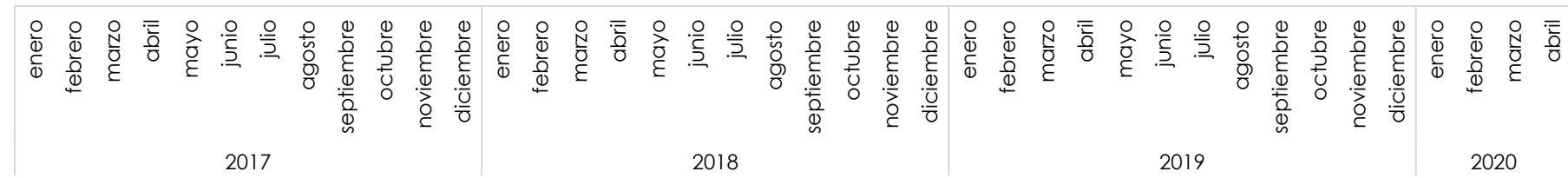
Población ocupada en empresas de edificación, 2017-2020
(miles de personas)



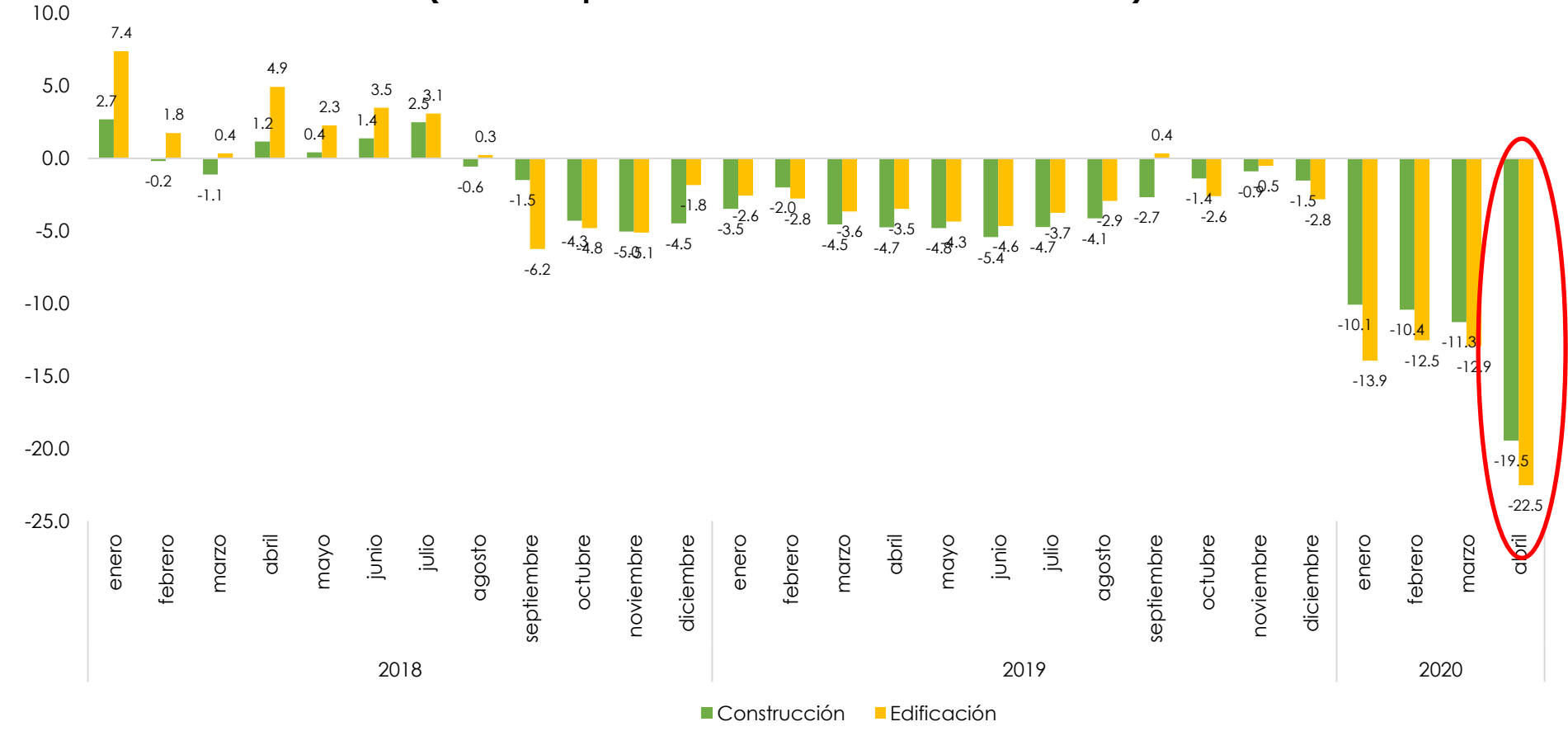
Composición del personal ocupado en empresas de edificación, abril 2020



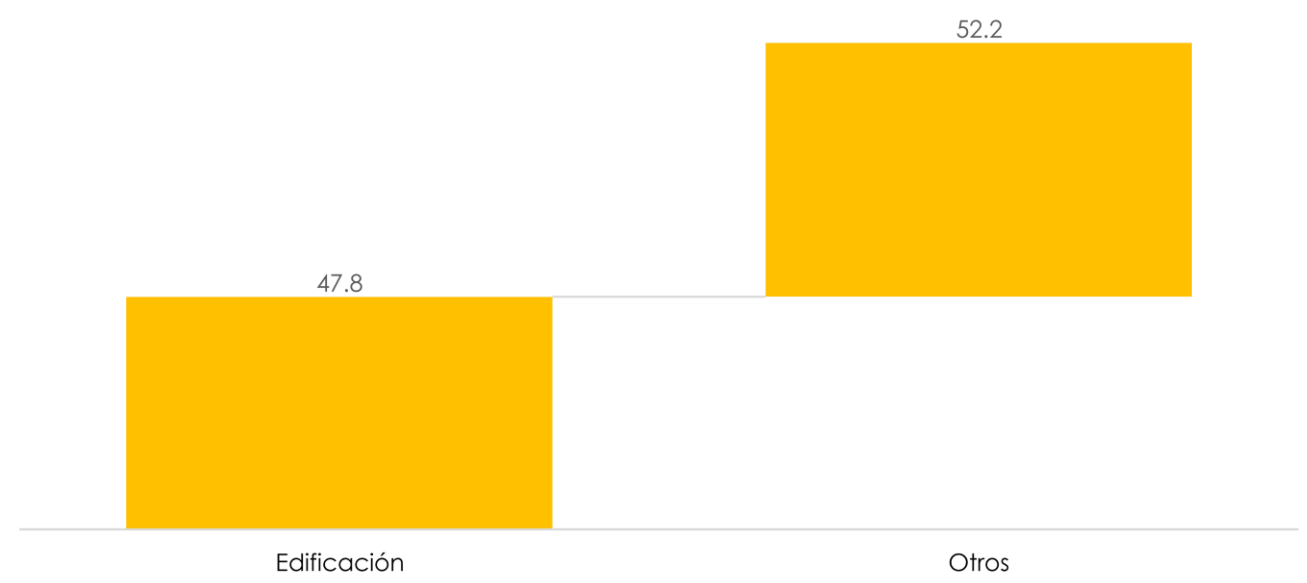
- De acuerdo con la Encuesta Nacional de Empresas Constructoras (ENEC), el **subsector edificación, con 193.8 mil personas, participa con el 47.8% del personal ocupado en la construcción.**
- El **59.5% de los ocupados en empresas de edificación son obreros.**



Personal ocupado en empresas constructoras
(var. % respecto al mismo mes del año anterior)



Participación del personal ocupado de edificación respecto del total en construcción, abril 2020
(%)

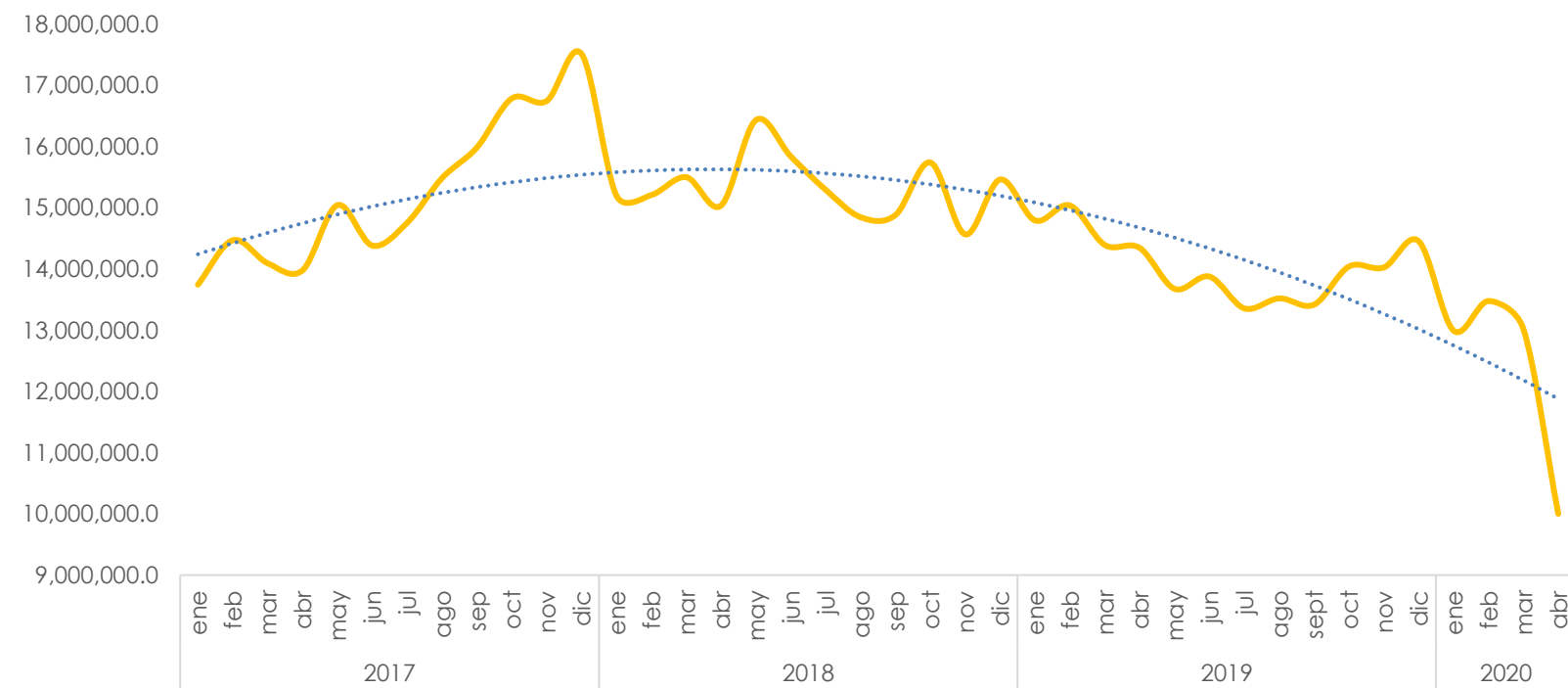


- En su comparación anual, el **personal ocupado en empresas de edificación decreció 22.5%** mientras que el **sector construcción cayó en 19.5%**.
- La caída en el **personal ocupado en edificación se da después de las medidas de distanciamiento social sugerida por el Gobierno Federal.**

Fuente: Elaborado por CANADEVI con información de INEGI. Encuesta Nacional de Empresas Constructoras (ENEC)

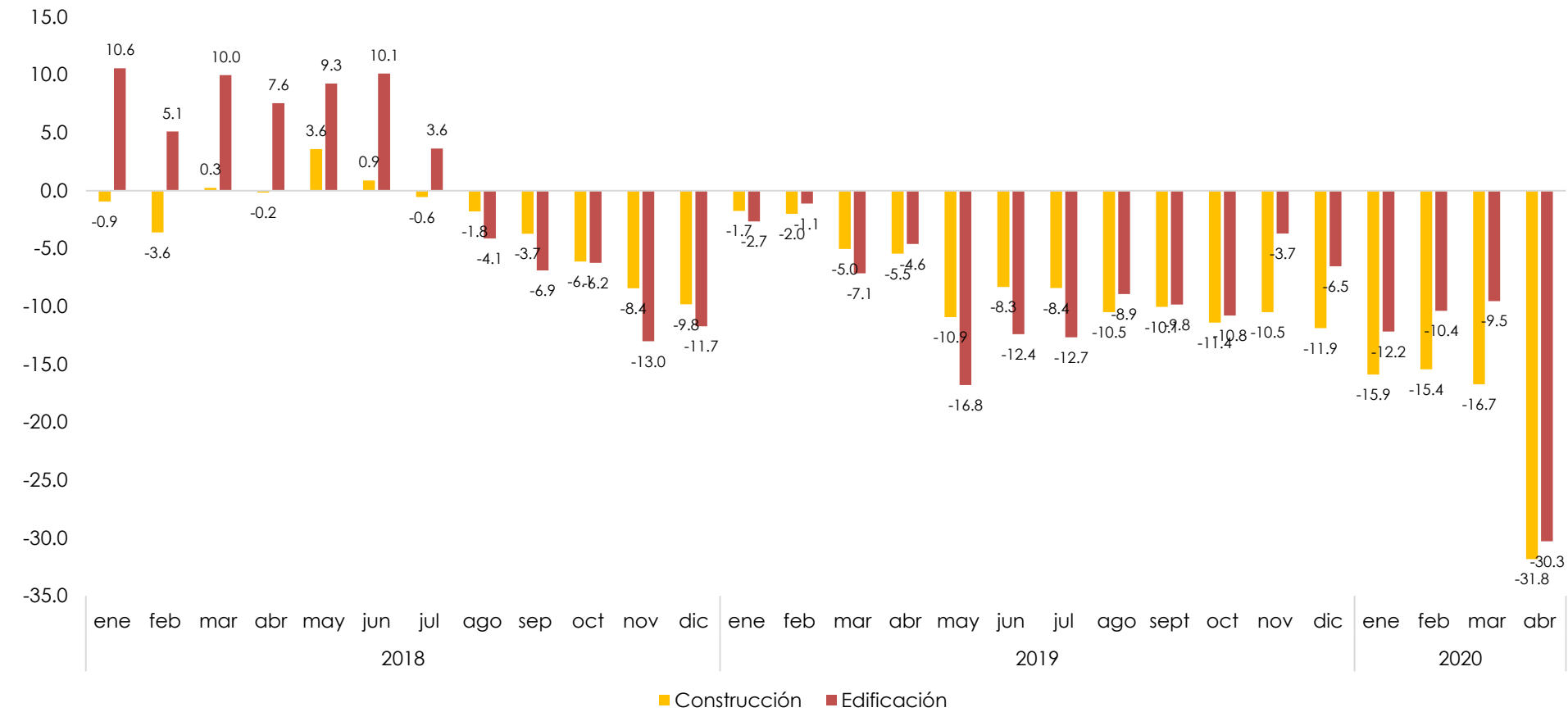
Valor de la producción de empresas de edificación. ENEC, abril 2020

Valor de la producción de las empresas de edificación, 2017-2020

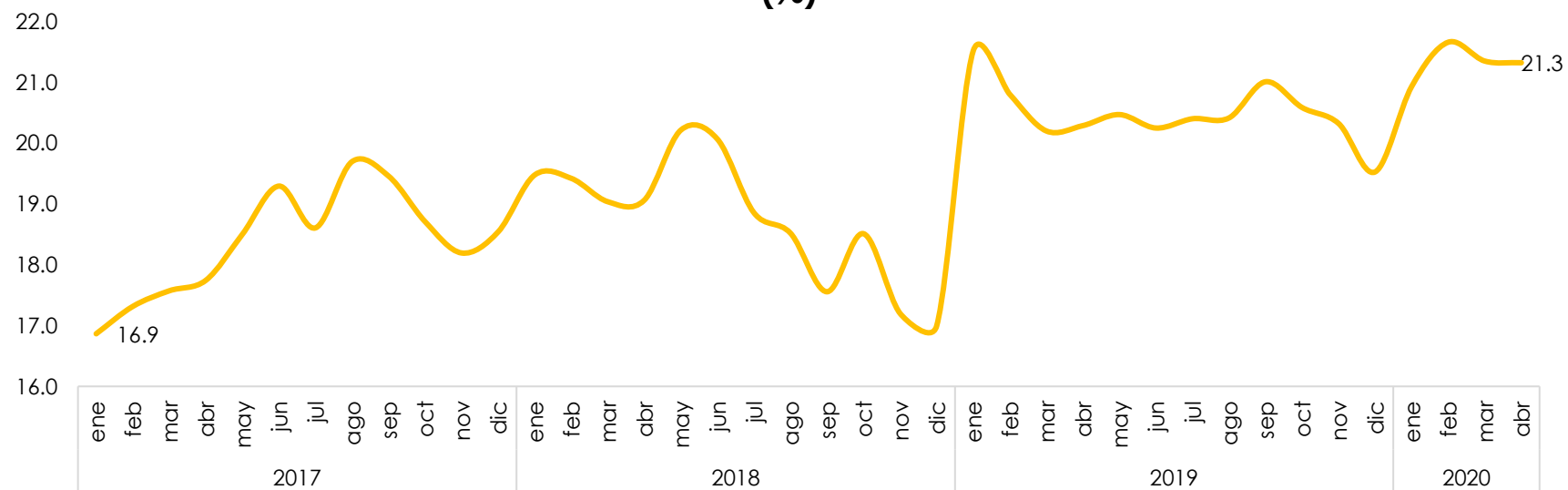


- El valor de la producción de la **edificación** fue de **9,999,501.6** miles de pesos; es decir, el **50.0%** del valor de la producción total.
- En su **comparación anual**, la edificación presentó una **variación negativa de 30.3%**

Valor de la producción. Construcción y edificación (var. % respecto al mismo mes del año anterior)



Participación de las obras de vivienda en el valor de la producción total, 2017-2020 (%)



- La **participación** de las **obras de vivienda** en el **valor de la producción** fue de **21.3%**

- El **valor de la producción de la construcción** en abril de 2020 fue de **19,992,763** miles de pesos; éste tuvo una **disminución de 31.8%** en términos anuales.

- La **caída** en el valor de la producción de la construcción es la mayor desde el inicio del levantamiento de esta encuesta (2006) y es resultado de las medidas de distanciamiento social por COVID-19.